

LOKAL
MIESZKALNY

13

W
WITKIEWICZA
APARTMENTS
by Galinvest

45,77 m²

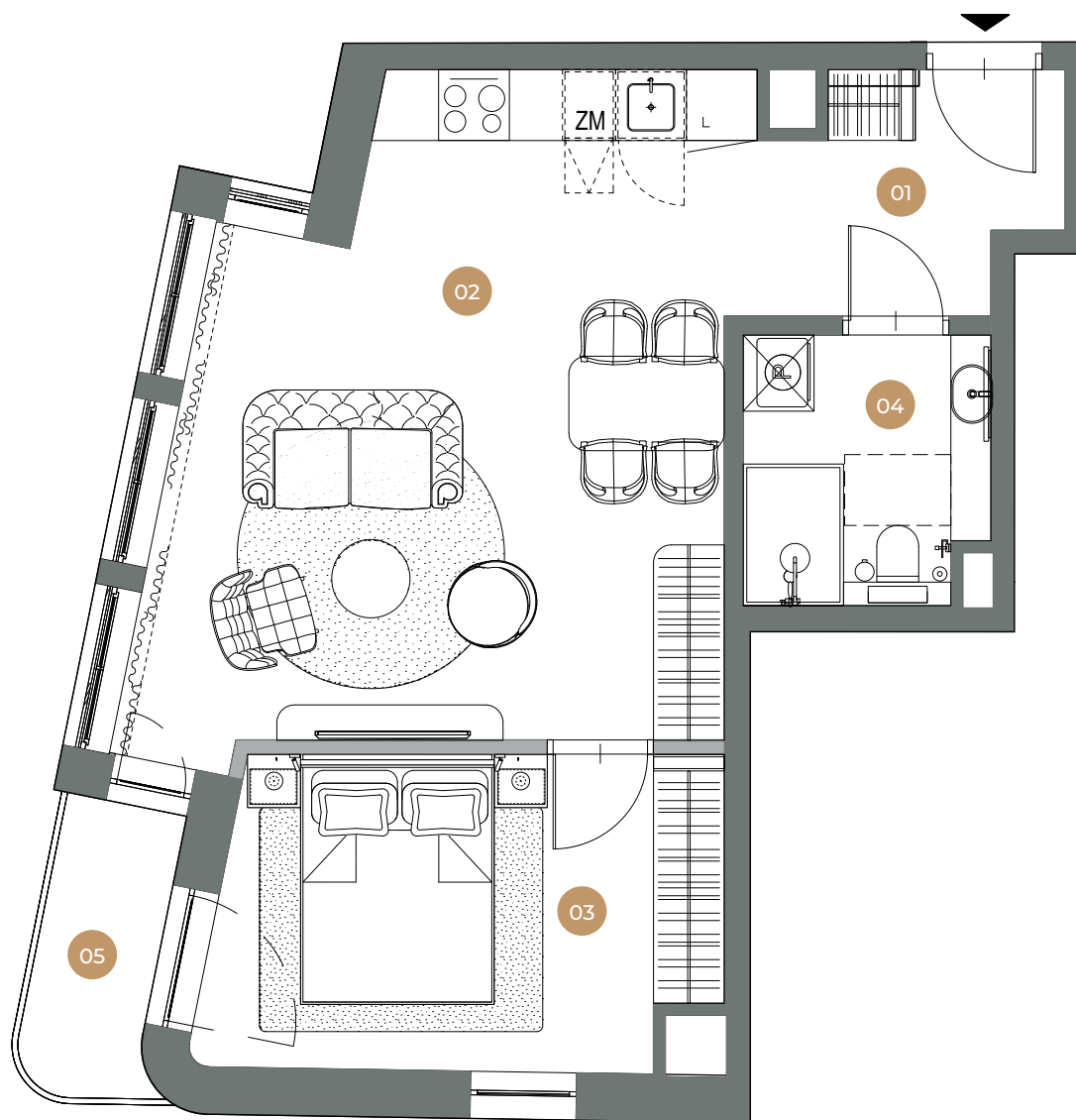
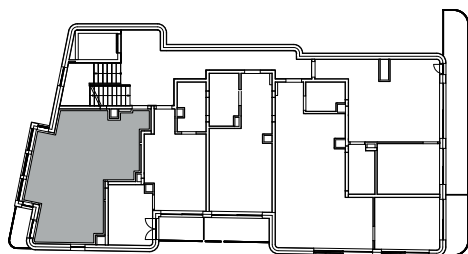
3 PIĘTRO

2

POKOJE

01	Przedsiónek	3,67 m ²
02	Salon z aneksem	26,39 m ²
03	Sypialnia	11,03 m ²
04	Łazienka	4,68 m ²
SUMA		45,77 m²
05	Balkon	2,61 m ²

PLAN KONDYGNACJI



+48 12 346 20 33

witkiewicza@galinvest.com.pl

www.witkiewicza10a.pl

Karta mieszkania przedstawia układ funkcjonalny z projektu wykonawczego. Przedstawiona aranżacja lokalu jest przykładowa, rysunki w tym zakresie mają charakter poglądowy i nie stanowią oferty handlowej w rozumieniu Kodeksu Cywilnego, ani nie mogą stanowić podstawy do dochodzenia jakichkolwiek roszczeń względem sprzedającego.